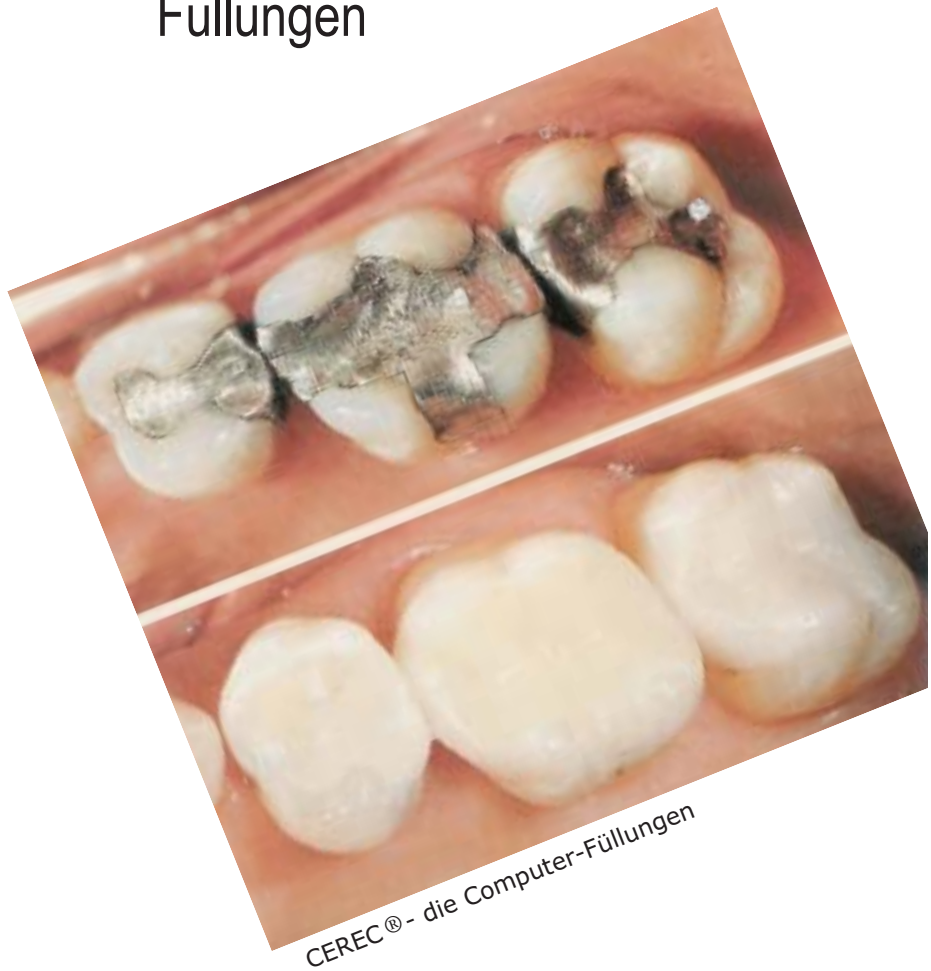


## PATIENTENINFORMATION

Sie haben die Wahl:  
Sichtbare oder zahnfarbene  
Füllungen



# CEREC bietet, was viele Patienten wünschen: natürlich wirkende Füllungen im Seitenzahnbereich

Für den Patienten können ästhetische Gesichtspunkte im Vordergrund stehen. Warum sollen andere erkennen, daß man Zahnfüllungen hat?

Für den Zahnarzt aber sind auch die anderen Materialeigenschaften, etwa die Dauerhaftigkeit und hohe Biokompatibilität von entscheidender Wichtigkeit.

Mit dem CEREC-Verfahren hat Ihr Zahnarzt ein High-Tech-Verfahren zur Verfügung, das zahnfarbene Füllungen computergesteuert herstellt. Dafür wird hochwertige Dentalkeramik verwendet.

Dieses Material wird industriell in einem kontrollierten Herstellungsprozeß gefertigt und bietet höchste Fehlerfreiheit und Homogenität; überdies zeichnet es sich durch hohe Belastbarkeit aus.

Die mit Computersteuerung hergestellte Füllung wird von Ihrem Zahnarzt in der sogenannten „Adhäsivtechnik“ in den Zahn eingeklebt. Durch diese Technik, die sorgfältigstes Arbeiten verlangt, wird eine homogene Verbindung zwischen dem natürlichen Zahnschmelz und der Keramikfüllung erreicht. Da kein „Randspalt“ zwischen Füllung und Zahn vorhanden ist, können auch keine Bakterien eindringen.

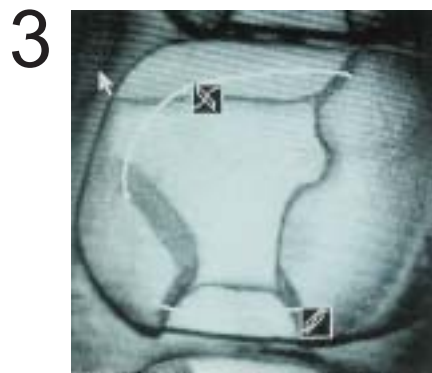
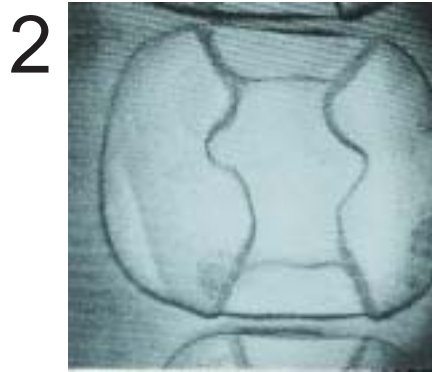
Das Ergebnis: Natürliche Ästhetik und Farbanpassung.

# Schritt für Schritt zur ästhetischen Vollendung

Mit der Mundkamera  
nimmt der Zahnarzt  
einen optischen  
Abdruck des Zahnes



In vielfacher  
Vergrößerung erscheint  
das Bild des  
ausgebohrten Zahnes  
auf dem Bildschirm



Dann wird Ihr  
Zahnarzt mit Computer-  
unterstützung das  
Onlay konstruieren

## Das Resultat:

So sieht die fertig konstruierte Füllung auf dem Bildschirm

4



5



Computergesteuert wird die Füllung in wenigen Minuten vollautomatisch aus einem Keramikblock herausgeschliffen



Eine ästhetische CEREC-Füllung



Weil die  
Computer-Füllung  
ästhetisch  
und dauerhaft ist...



Weil die  
Computer-Füllung  
sich bewährt hat.  
Klinische Erfahrungen  
seit 7 Jahren...



Weil die  
Computer-Füllung  
auch in einer Sitzung  
perfekt ist...



# Die CEREC Schalenverblendung

Bei verfärbten Frontzähnen, die das Aussehen beeinträchtigen, bietet das CEREC-Verfahren ebenfalls neue Möglichkeiten: Die CEREC-Verblendschale. Bei dieser Methode wird eine dünne Schicht Schmelz auf der Vorderseite des Zahnes entfernt. Mit der vom Computer hergestellten Verblendschale wird die Frontfläche des Zahnes dauerhaft ästhetisch verkleidet



Das Ergebnis:  
ästhetisch schöne  
Zähne

---

CEREC-Füllungen werden zwischen Patienten und Zahnarzt als Privatleistung abgerechnet  
In der Regel zahlen die Krankenkassen entsprechende Zuschüsse.

Praxisstempel

**Dr. med. dent. i. PRAGER**  
**Zahnarzt**  
**Handschuhsheimer Landstr. 27**  
**69120 Heidelberg**  
**Tel. 062 21/ 41 35 99**